

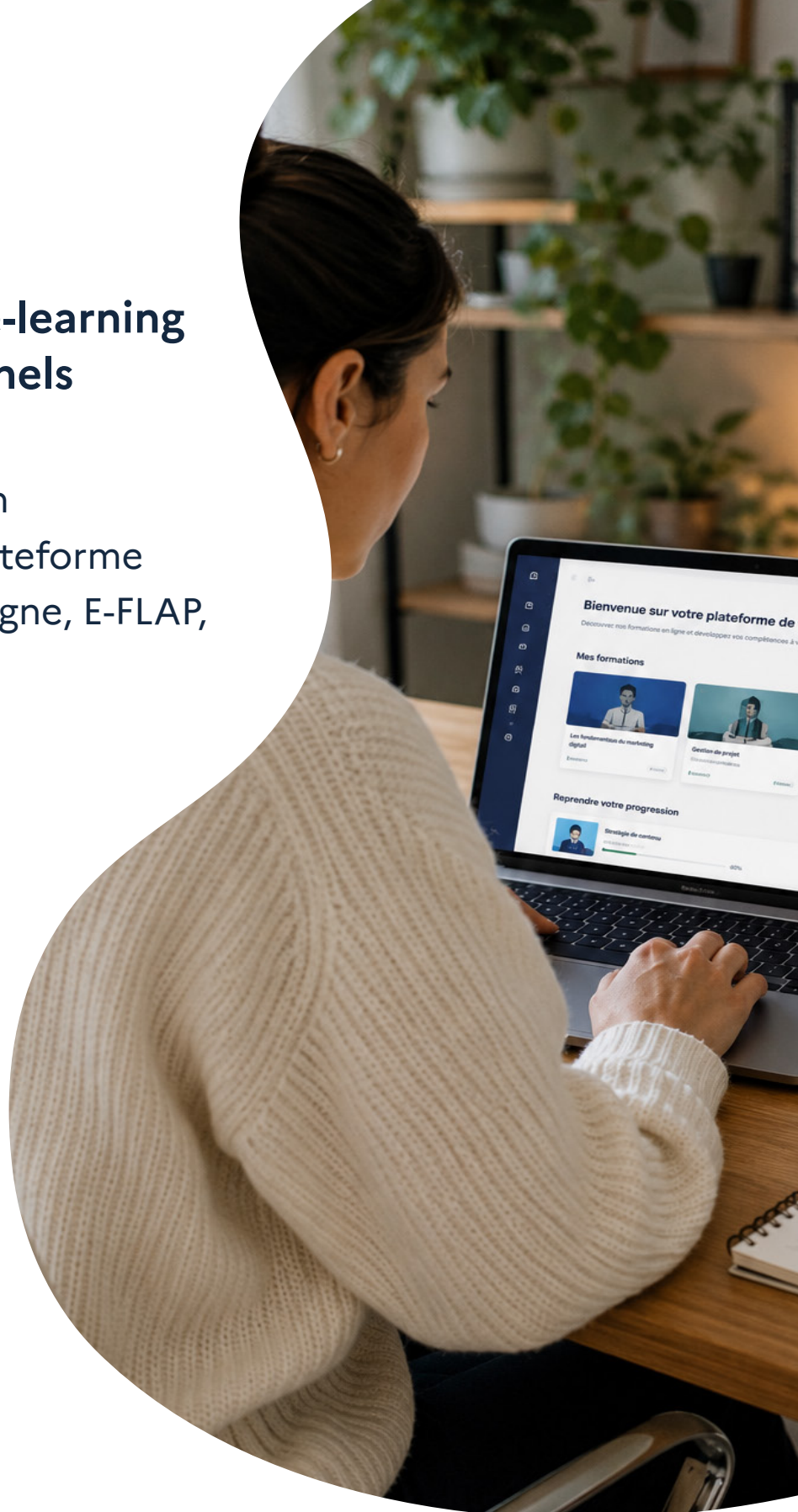
Professionnels

# E-FLAP

## Notre plateforme de e-learning dédiée aux professionnels

Le CRAIF met à disposition des professionnels une plateforme gratuite de formation en ligne, E-FLAP, dédiée à l'autisme.

Scannez-moi pour consulter les modules



FILIÈRE TND  
CENTRE DE RESSOURCES  
**AUTISME**  
ÎLE-DE-FRANCE



**E-FLAP**

par le Centre de Ressources Autisme Île-de-France (CRAIF)