

## Ressources numériques



Site internet  
[craif.org](http://craif.org)



Annuaire des ressources  
[tamis-autisme.org](http://tamis-autisme.org)



Portail documentaire  
[craif.centredoc.fr](http://craif.centredoc.fr)



Réseaux sociaux



CRAIF - Centre de Ressources Autisme  
Île-de-France

## Contacter le CRAIF



Par mail  
[contact@craif.org](mailto:contact@craif.org)



Par téléphone  
01 49 28 54 20



Sur place  
**Centre de Ressources Autisme  
Île-de-France**  
Maison de l'Autisme  
10 rue Waldeck Rochet – Immeuble 521  
93300 Aubervilliers

## Horaires d'ouverture

Jour	Matin	Après-midi	Équipe
Lundi	10h - 13h	14h - 17h	
Mardi	Fermé	14h - 17h	
Mercredi	10h - 13h	14h - 17h	
Judi	10h - 13h	14h - 17h	
Vendredi	10h - 13h	14h - 17h	
Samedi	Fermé	Fermé	
Dimanche	Fermé	Fermé	

### Sans rendez-vous

- Éducatrices spécialisées
- Documentalistes

### Sur rendez-vous

Après un premier contact, si cela est nécessaire, un rendez-vous pourra vous être proposé avec d'autres professionnels de l'équipe pluridisciplinaire.

## Accès

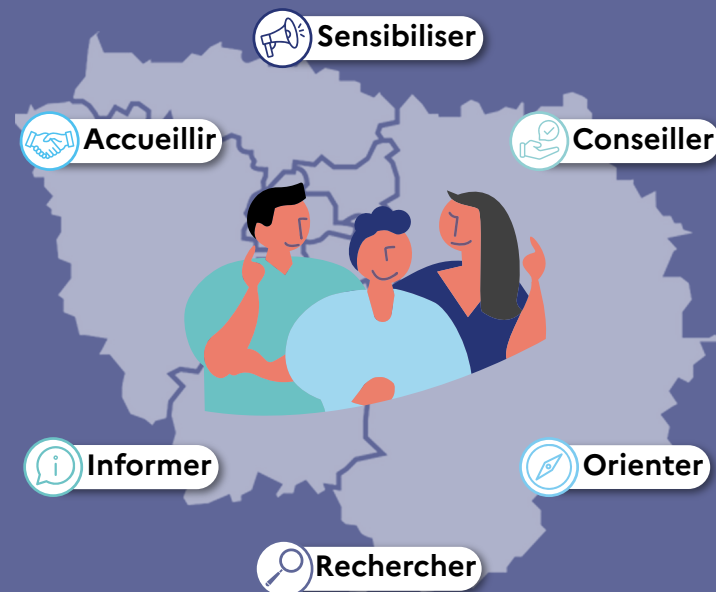
- Métro : ligne 12 - Front Populaire  
Sortie 2 - Rue Waldeck Rochet
- RER B et D - La plaine - Stade de France
- Bus : 139 ou 239  
Arrêts Métallurgie ou Front Populaire

Le CRAIF est financé par



FILIÈRE TND  
CENTRE DE RESSOURCES  
**AUTISME**  
ÎLE-DE-FRANCE

# Centre de Ressources Autisme Île-de-France



Pour les personnes concernées,  
les proches aidants, les professionnels  
et le grand public.



FILIÈRE TND  
CENTRE DE RESSOURCES  
**AUTISME**  
ÎLE-DE-FRANCE



FILIERE TND  
CENTRE DE RESSOURCES  
**AUTISME**  
ÎLE-DE-FRANCE

## En France, le trouble du spectre de l'autisme (TSA) concerne 1 à 2% de la population.

Le CRAIF contribue à l'amélioration du parcours de vie des personnes autistes à travers ses missions d'information, de sensibilisation et d'animation du réseau francilien.

### Nos missions

- ✓ **Informier et orienter** sur les possibilités d'intervention, accès aux droits, etc.
- ✓ **Diffuser des ressources** actualisées sur l'autisme.
- ✓ **Sensibiliser** à l'autisme et aux interventions.
- ✓ **Promouvoir les recommandations de bonnes pratiques** professionnelles (RBPP).
- ✓ **Animer le réseau des professionnels** engagés dans le champ de l'autisme.
- ✓ **Participer au déploiement de la Stratégie nationale** pour les troubles du neurodéveloppement en Île-de-France.

### Vous cherchez

- Un diagnostic : le CRAIF ne propose **pas de diagnostic** sur site, mais uniquement dans des lieux d'accueils médico-sociaux via son équipe mobile. Il collabore également avec les dispositifs de diagnostic en Île-de-France.
- Une intervention : le CRAIF ne propose **pas d'interventions directes**, mais diffuse de nombreuses ressources, notamment grâce à son annuaire TAMIS.

## Le CRAIF vous propose



### Personne autiste

Enfant, adolescent, adulte

- **Information et orientation** sur les interventions, dispositifs et ressources en Île-de-France.
- **Promotion** de l'accès aux droits.
- **Ateliers pratiques et groupes de paroles** pour faciliter son quotidien.\*



### Proche aidant

Parent, fratrie, conjoint, etc.

- **Information et orientation** sur les interventions, dispositifs et ressources en Île-de-France.
- **Promotion** de l'accès aux droits.
- **Sensibilisations** pour mieux comprendre et accompagner un proche autiste.\*
- **Espace d'échanges** entre proches aidants.\*



### Professionnel

Médico-social, santé, éducation, monde du travail, secteur associatif, etc.

- **Sensibilisations** aux outils et interventions, dans le cadre des RBPP.\*
- **Rencontres et partenariats.**
- **Recensement** de professionnels formés à l'autisme.



### Tout public

- **Sensibilisations** à l'autisme.

\*Sur inscription uniquement.

## Mais aussi

- **Centre de documentation** spécialisé sur l'autisme et les troubles du neurodéveloppement proposant + de 5 000 ouvrages, + de 200 jeux pédagogiques, des revues spécialisées, du matériel professionnel, etc. Emprunt possible après inscription.
- **Lettre d'information** mensuelle portant sur l'actualité et les événements régionaux.
- **Évènements** : conférences, projections, etc.

€ : Tous les services proposés par le CRAIF sont accessibles gratuitement.

## L'équipe du CRAIF

Le CRAIF est composée d'une **équipe pluridisciplinaire** spécialisée dans le domaine du trouble du spectre de l'autisme : psychiatre, psychologues, éducatrices spécialisées, documentalistes, chargées de mission, etc.



maison de  
l'autisme



Le CRAIF exerce ses missions au sein de la Maison de l'autisme, un lieu ouvert à tous, qui diffuse des informations et ressources sur l'autisme et les troubles du neurodéveloppement.

Le CRAIF co-anime la Maison de l'autisme avec le Groupement National des Centres Ressources Autisme (GNCRA).